



## MĂSURI DE SIGURANȚĂ

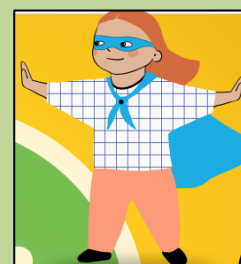
Stimați părinți și dragi elevi, ne dorim ca acest început de an școlar să se afle sub semnul siguranței, al încrederii și al responsabilității. În contextul epidemiei de COVID-19, vă solicităm sprijinul în respectarea măsurilor de siguranță:

1. Elevii vor intra în școală eșalonat, pe 3 căi de acces.
2. Accesul în clădirile **școlilor** se va face pe toate intrările, conform unei programări existente.



3. **Intrarea și ieșirea** se vor face pe părți diferite, conform marcajelor.

4. **Distanțarea fizică** este obligatorie în curtea și în incinta școlii.



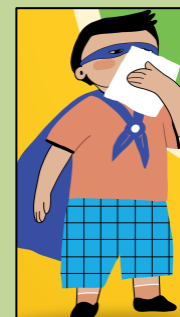
5. Purtarea **măștii** este obligatorie.

6. **Dezinfectia** mâinilor și a încălțămintei este obligatorie



7. Accesul oricărui persoane străine (părinți, alți însoțitori etc.) va fi interzis, în afara cazurilor excepționale, unde este necesară aprobarea conducerii unității de învățământ.

8. Va fi păstrată componența grupelor/claselor. Contactul între elevii din grupe/clase diferite va fi evitat.



9. Deplasarea elevilor în interiorul instituției trebuie limitată.

10. Locurile din clasă trebuie să fie **fixe**. După aranjarea elevilor în bănci, aceștia **nu** vor mai schimba locurile între ei pe toată perioada cursurilor.

11. Este interzis schimbul de obiecte personale, alimente, etc.

12. Întâlnirile dintre elevi vor fi limitate în perimetrul clasei.

13. Măștile uzate se vor arunca **numai** la coșul de gunoi.

